

einzelne Lieferung, fix und fertig montiert oder durch unseren Service nachgerüstet.

Rührwerke

Die vorangehend beschriebenen Leistungsmerkmale für Pumpen können wir ebenfalls für Rührwerke erfüllen, da dies ähnliche Anwendungen und Problem-



-stellungen sind. Verschiedene Ausführungen führen wir am Lager oder fertigen sie passend an.

Mietpumpen

Ein weiteres Angebot ist die Vermietung von Schmutzwassertauchpumpen. Diese sind in verschiedenen Förderleistungen bei uns am Lager vorrätig. Dazu sind auch passende Schläuche verfügbar. Große Pumpen bestellen wir für Sie aus einem Zentrallager und sind somit nach Bedarf ebenfalls kurzfristig verfügbar.



Kurzübersicht: Leistung und Waren

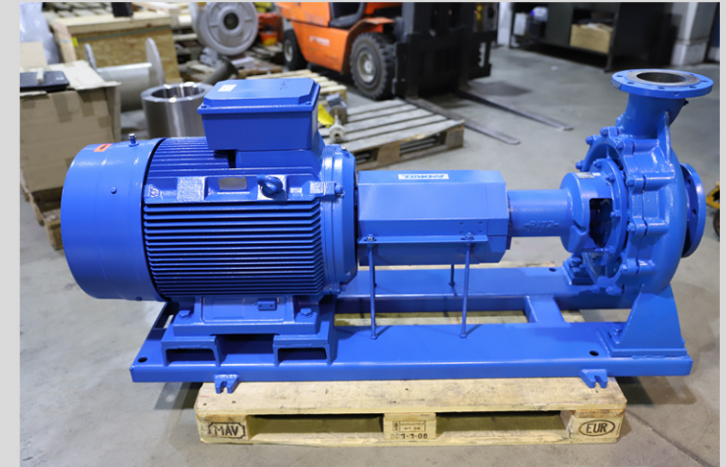
- Reparatur von Elektromotoren, Pumpen, Getrieben, Ventilatoren, Kranmotoren und -hubwerken, sowie alle anderen Antriebe
- Anfertigung von Sondermotoren und Maschinenkomponenten
- Instandsetzung von Umwälzersystemen (wasser- und luftgekühlt) von Öfen und Glühen, z.B. Ebner, LOI, usw.
- Mechanische Bearbeitung, z.B. Auswuchten bis 10t Stückgewicht und 2,5m Durchmesser, auch vor Ort.
- Steuerungsbau und Maschineninstallation mit weltweitem Service für Neuanlagen und Instandhaltung / Fehlersuche, Modernisierung, CAD-Planung, SPS-Programmierung.
- Krananlagen: Lieferung, Reparatur und Wartung nach DGUV.
- Maschinendiagnose, Schwingungsmessung, Prüfung ortveränderlicher Elektrogeräte nach DGUV 3.
- Handel mit umfangreichem Lagerbestand, z.B. Frequenzumrichter bis 160 kW, ca. 150 verschiedene Pumpentypen, Motoren bis 90 kW, DEMAG-Hubwerke bis 5t.



vogel-hemer

Information zu

Reparatur, Wartung und Verkauf von Pumpen



In den Geschäftsfeldern Elektromaschinenbau, Handel und Steuerungsbau kommen wir unter anderem auch immer wieder mit Pumpen und auch Rührwerken für die verschiedensten Anwendungen in Berührung. Dementsprechend umfasst unser Dienstleistungs- und Angebotsspektrum auch einen großen Bereich rund um das Pumpen von unterschiedlichsten Medien. Unabhängig von Marken bieten wir unseren Service für alle Fabrikate an.

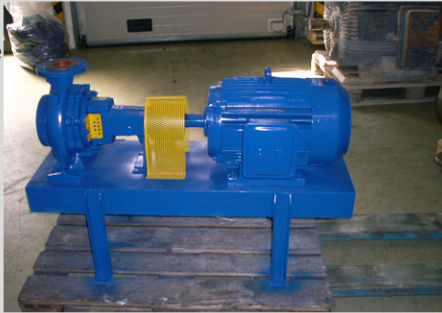
Manfred Vogel
ELEKTROMASCHINENBAU gGmbH
Märkische Straße 163 Tel. 02372/9489-0
D-58675 Hemer info@vogel-hemer.de

www.vogel-hemer.de

Reparatur und Wartung von Pumpen

Die Abteilung Elektromaschinenbau wartet und repariert Pumpen aller Art und Größe. Zu den angebotenen Arbeiten gehört von der Wartung angefangen der komplette Instandsetzungsprozess, inklusive des Aus- und Einbaus beim Kunden.

Unabhängig ob es sich um eine komplette Einheit mit Motor handelt oder nicht. Angestrebt wird eine möglichst effiziente, preis-



werte und zuverlässige Reparatur, auch in Verbindung mit dem Einbau von neuen Teilkomponenten und Anpassung dieser an die vorhandenen Aggregate und Antriebe. Die mechanische Bearbeitung, Reparatur, Nacharbeit oder Anfertigung von Einzelteilen wie Gehäusen, Schaufelrädern und Wellen werden von uns vorgenommen.



Gepprüft wird, ob verschleißanfällige Bauteile durch entsprechende Bearbeitung oder Einsatz anderer Werkstoffe und Verfahren haltbarer werden.

Immer mit dem Blick auf die jeweilige Anwendung beim Kunden.

Einige Vorteile auf einen Blick:

- Rundumservice mit Aus- und Einbau am Ort
- eigene Wickelei, dadurch abgestimmte Instandsetzung von Pumpe und Motor möglich
- verschiedenste Bau- und Ersatzteile am Lager vorrätig
- eigene mechanische Bearbeitung, dadurch kurze Durchlaufzeiten
- laseroptisches Ausrichten und Auswuchten – mobil und stationär
- schneller Ersatz durch Anpassen von Baugruppen und Teilen

Steuerungen für Pumpen

Um Pumpen optimal einzusetzen bedarf es nicht nur der Auswahl der richtigen Pumpe, sondern auch einer, dem Einsatzfall optimal angepassten, Steuer- bzw. Regelung. Passend zu Ihrer Anwendung plant und erstellt unser Steuerungsbaubereich die optimale Lösung. Das hilft Ihnen Energie zu sparen, Prozesse zu optimieren und Pumpen schonend einzusetzen. Egal ob stand-alone oder komplette Anlage, Neubau oder Integration in eine bestehende Anlage, wir setzen das Projekt passend um, natürlich auch in Zusammenarbeit mit den anderen Abteilungen, das ist unsere Stärke!



li.: Hocheffizienter Synchronmotor mit direkt angebautem FU zum Kupplungsbetrieb an einer Pumpe. re.: Kreiselpumpe mit FU

Handel von Pumpen

Basierend auf unserem breiten Lagerbestand verschiedenster Pumpenarten und -größen liefern wir die optimale Pumpe für Ihre Anwendung. Nach Kundenvorgabe oder abgestimmt mit unseren entsprechenden Abteilungen können wir auch auf Notfälle reagieren und oft eine entsprechende Lösung finden. Beispiele hierfür sind die Ersatzlieferung mit vorangegangener Notreparatur sofern



die geeignete Pumpe nicht ohne Lieferzeit verfügbar ist, die mechanische Anpassung oder die Vorschaltung einer Steuerung für eine am Lager befindlichen oder mit kurzer Lieferzeit behafteten Einheit um das ausgefallene Aggregat zu ersetzen. Diese Flexibilität zeichnet uns aus.

Lagerbestand z.B.:

Kühlmitteltauchpumpen, Kreiselpumpen, Schmutzwassertauchpumpen, Rührwerke, Frequenzumrichter für Pumpen, Chemiepumpen, Saugpumpen

Rührwerke und Pumpen mit direkt angebautem Frequenzumrichter

Eine ideale Ergänzung für Pumpen und Rührwerke sind unsere direkt angebauten Frequenzumrichter. Dadurch lässt sich ohne Umbau der Elektrik und weiteren Aufwand eine regelbare Einheit schaffen, die es ermöglicht Pump- oder Rührvorgänge sowohl energietechnisch als auch prozesstechnisch zu optimieren. Vielfältige Ausstattungsmöglichkeiten bieten ein breites Einsatzfeld. Bestimmte Varianten führen wir sofort verfügbar am Lager, als

